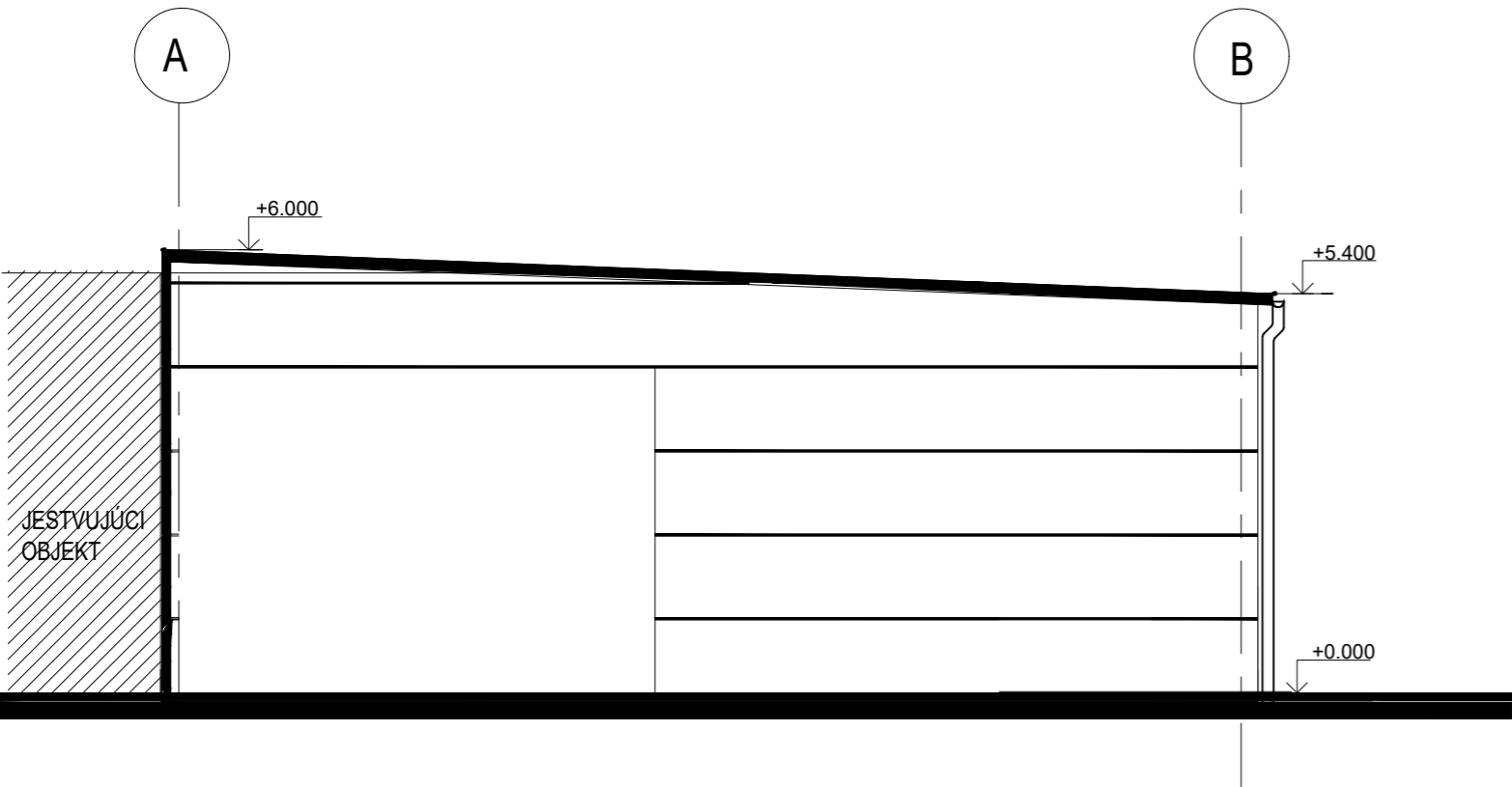
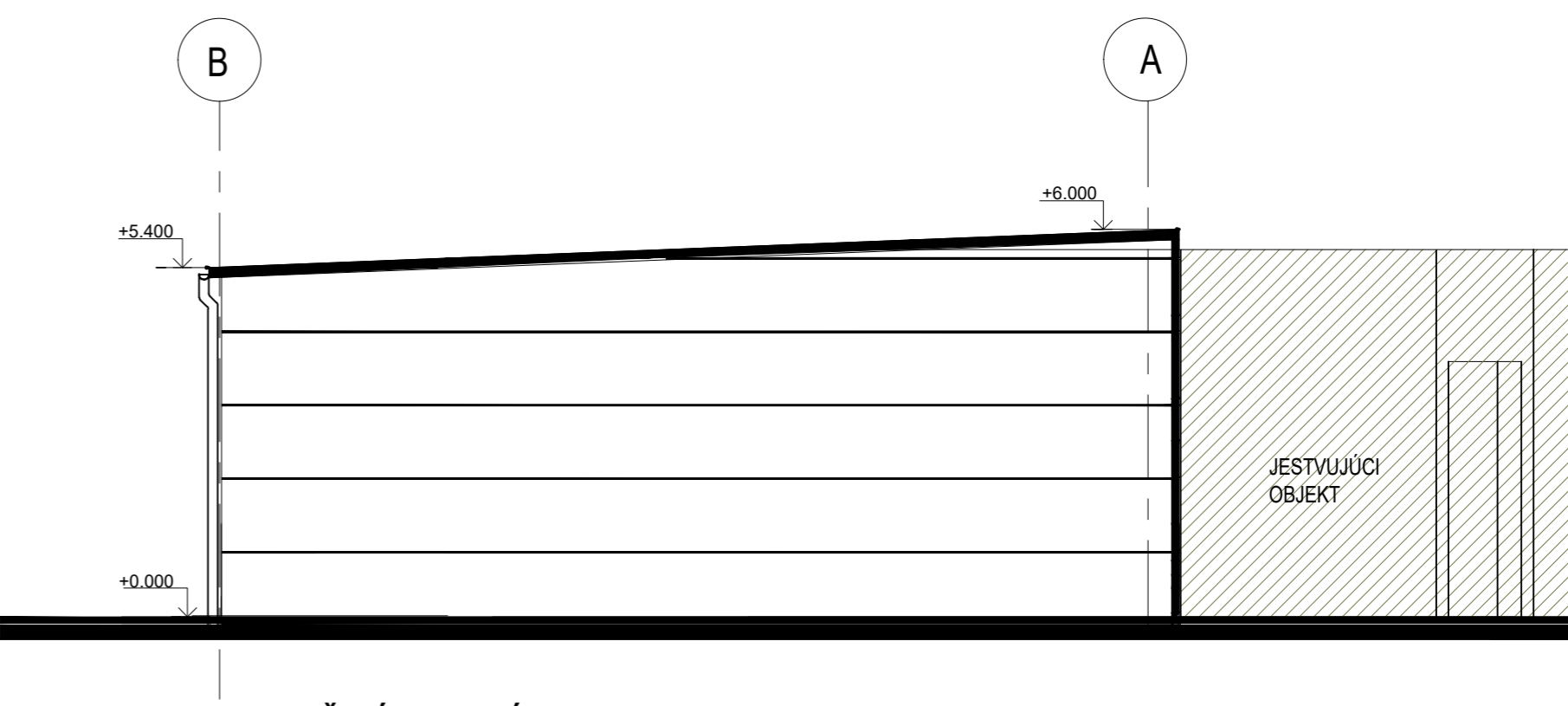


POHLAD ČELNÝ M 1:200



POHLAD BOČNÝ ĽAVÝ M 1:100



POHLAD BOČNÝ PRAVÝ M 1:100

POZNÁMKY:

- Táto dokumentácia nenahrádza dielenskú a výrobnú dokumentáciu dodávateľa
- Všetky prestupy cez konštrukcie preveriť v po profesii
- Pri všetkých dverných otvoroch, kde sú použité obložkové zárubne sú stavebné otvory väčšie o 50 mm na každú stranu
- Všetky rozmery pred začatím prác treba na stavbe premerať
- Podlahy je nutné po obvode miestnosti dilatovať 20 mm nobasíom
- Napojenie muriva na betónové konštrukcie treba prestýkovať pomocou betónárskej výstuže, každé 3 rady
- Jednotlivé typy materiálov budú upresnené po výbere dodávateľa
- Na atypické výrobky treba preukázať atest
- Prípadné nejasnosti treba konzultovať s projektantom



Spracoval: Rekony s.r.o., Čermánske nám. 23, 94901 Nitra		Projektant: Ing.arch. Miroslav Muňoz, Ing.arch. Radoslav Regiec	
Investor: MACH HYDINA BUDMERICE s.r.o., Budmerice 780, 90086 Budmerice			
Stavba: Prístavba skladu debien a vozíkov k hale liahní p.č. 2650/28 k.ú. Budmerice			
Časť: Architektonicko-stavebné riešenie		Dátum: 04/2025	Číslo výkresu: 04
Názov Výkresu: Pohľady		Mierka: 1 : 100	